

# FICHE TECHNIQUE

## Casquette de sécurité ECO RECYCLE



Protection de la tête  
avec coque en **ABS**  
normée **EN 812 :**  
**2012**

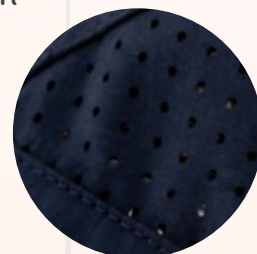
**Bande absorbante** .....  
anti-sueur à  
l'intérieur.

Visière de **5 cm** .....



**Elastique de maintien**  
réglable pour maintenir la casquette  
sur la tête en toute circonstance.

La casquette **anti-heurt ECO Polyester recyclé** est fabriquée à partir de fibres et un processus de production durable, réduisant ainsi l'impact sur l'environnement. L'objectif est de soutenir la mise en place de pratiques plus respectueuses de l'environnement.

**Aérations latérales  
LASER**



### COULEURS

-  Bleu marine
-  Noir

### RÉFÉRENCE

- ECOC02V05
- ECOC01V05




La casquette de sécurité **Surflex® ECO RECYCLE** se compose d'une coque ergonomique certifiée en **ABS EN 812** et d'une toile fabriquée en matière **rPET** (Polyester recyclé)

Simple et légère, elle protège son utilisateur des chocs.



**SURFLEX**  
PROTECTION MANUFACTURER

# CARACTÉRISTIQUES TECHNIQUES

<b>MODÈLE</b>	<b>ECO RECYCLE</b>
<b>VISIÈRE</b>	Standard (5 cm)
<b>TAILLE</b>	Unique ajustable
<b>COMPOSITION</b>	0% Métal <b>Tissu</b> : Polyester recyclé (rPET) Certifié par la Global Recycled Standard (GRS)
	
	<b>Coque</b> : ABS (Acrylonitrile butadiene styrene)
<b>POIDS TOTAL</b>	+/- 160 grammes
<b>ENTRETIEN</b>	Lavable en machine (coque amovible)
<b>RÉGLABLE</b>	Bande auto-agrippante double
<b>PERSONNALISABLE</b>	Oui (broderie, transfert, écusson...) Pour les demandes spéciales (couleur, forme spécifique.. <a href="#">contactez-nous</a> )
<b>CONFORMITÉ</b>	Norme EN 812 : 2012 Conformité Européenne ( <a href="#">Télécharger les documents de conformité</a> )

## COQUE ERGONOMIQUE

Spécialement designé pour sa légèreté (< 110 g), son confort, son design et sa facilité d'insertion dans le textile sans négliger la partie sécurité de la tête.



## COQUE VENTILÉE

Optimisation de l'aération de la tête pour maximiser son confort.

**SURFLEX**  
PROTECTION MANUFACTURER