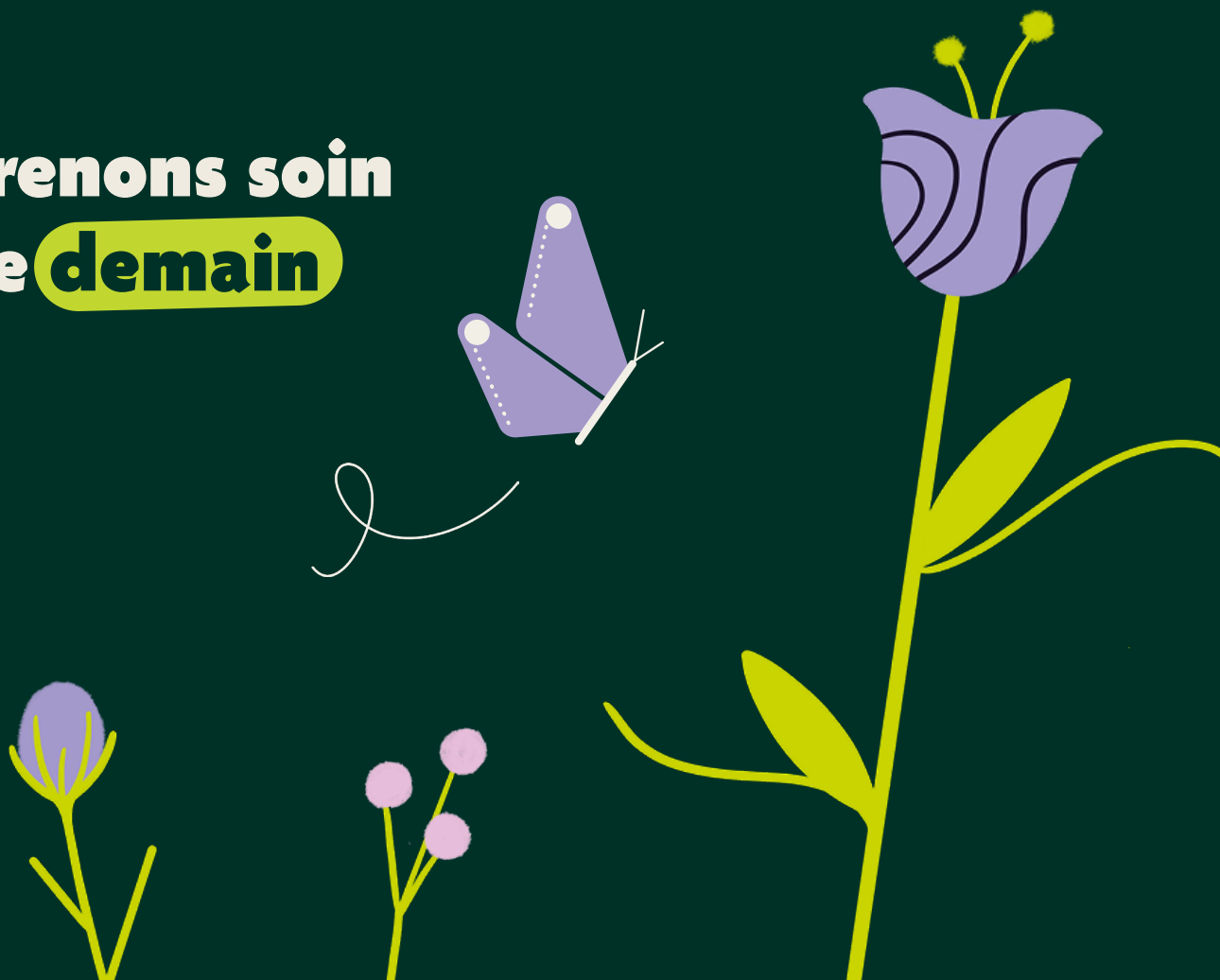


Stratégie RSE

Groupe Scybl : Cap 2030

Prenons soin
de **demain**



Partageons **notre vision** de la Responsabilité Sociétale des Entreprises et **engageons-nous activement et volontairement** à la préservation et l'amélioration des conditions de vie sur terre.



SCYBL s'engage, pour un avenir responsable

Depuis 2020, SCYBL inscrit son action dans une démarche climat ambitieuse.

Aujourd'hui, le groupe franchit une nouvelle étape en formalisant une **stratégie RSE globale**, intégrant pleinement les piliers Social et Gouvernance à son engagement historique.

Ce document marque l'aboutissement d'un travail collectif visant à clarifier notre vision et nos ambitions : **devenir, d'ici 2030, un partenaire de confiance, proche de ses clients et résolument tourné vers l'innovation responsable.**

Notre raison d'être ? **Mobiliser la force du collectif pour inventer ensemble les pratiques durables de demain.**

Une promesse qui s'incarne au quotidien : en anticipant les évolutions de nos métiers, en proposant des solutions sur mesure, traçables et responsables, et en plaçant l'humain au cœur de notre dynamique. Portés par une intelligence collective nourrie de bienveillance et d'esprit d'initiative, nous valorisons le talent et l'engagement de chacun, pour que chaque collaborateur·rice trouve épanouissement, autonomie et sens dans son action.

Cette stratégie RSE est le reflet de notre conviction : **la performance durable se construit avec audace, transparence et solidarité.** Elle guide nos choix, renforce notre impact et dessine, pas à pas, le visage d'un groupe où innovation rime avec responsabilité.

Bienvenue dans cette aventure collective.
Ensemble, inventons demain.

**Formaliser
notre action**

**Clarifier
notre ambition**

SOMMAIRE

Une identité ancrée dans l'action

P.4

Vision 2030 : un avenir responsable et ambitieux

P.6

Une démarche RSE globale et structurée

P.8

Agir pour le territoire et les collaborateurs

P.12

Notre stratégie climat : Prendre soin de demain

P.16

Feuille de route 2030 : cap sur des objectifs concrets

P.26

Une identité ancrée dans l'action

Des solutions conçues pour vous.

Depuis 1988, groupe Scybl, détecte et distribue, par le biais de ses sociétés, des solutions professionnelles dans les domaines de l'essuyage, de l'hygiène, de la prévention des risques et de la protection des hommes et des biens.



9 entreprises



11,1 millions de CA



30 collaborateurs



10 domaines de solutions



Plus de 2000 clients



Plus de 6000 produits

Raison d'être du groupe

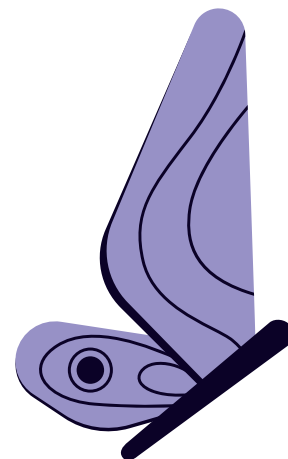
Mobiliser **la force du collectif**
pour inventer ensemble
les pratiques durables
de demain.



Vision 2030 : un avenir responsable et ambitieux

En 2030, SCYBL est reconnu comme un **partenaire de confiance, proche de ses clients** et attentif à leurs besoins. Grâce à la **complémentarité de ses filiales**, le groupe anticipe les évolutions métiers et propose des **solutions innovantes, sur mesure, traçables et responsables**.

Porté par une **intelligence collective** nourrie par la **bienveillance** et **l'esprit d'initiative**, SCYBL valorise le talent et l'implication de chacun, favorisant ainsi **l'épanouissement personnel, l'autonomie et l'engagement durable** de ses collaborateurs.



2020

- Lancement de la stratégie climat.
- Réalisation du 1^{er} bilan carbone du groupe.

2025

- Définition de la stratégie RSE complète.
- Réalisation du 6^{ème} bilan carbone.
- Implication et sensibilisation des parties prenantes principales.

2030

Notre ambition de devenir un partenaire de confiance et responsable impose engagement et persévérance. Si le chemin reste exigeant, nous avons bâti un plan d'action concret pour transformer nos ambitions en réalités.

Ce cadre, que nous vous présentons dans les pages suivantes, est conçu pour évoluer, au rythme de nos progrès, des retours de nos parties prenantes et des défis qui émergeront.

Transparence et amélioration continue guideront notre avancée, que nous partagerons régulièrement dans nos rapports annuels et newsletters.

Notre démarche RSE

Une approche globale et structurée

L'ÉQUIPE DE DIRECTION



Christophe Bleuse
Associé Scybl



Yann Lardeux
Associé Scybl



Eric Perrard
Associé Codis



Dany Oliveau
Associé Codis Matériel



Xavier Legal
Associé D+ Services



Julie Lallouette
Associée Codis Bretagne



Dylan Frappier
Associé Codis Atlantique

La Responsabilité Sociétale des Entreprises (RSE) est définie par la Commission Européenne comme l'intégration volontaire, par les entreprises, de préoccupations sociales et environnementales à leurs activités commerciales et à leurs relations avec les parties prenantes.

Chez SCYBL, la RSE est une évidence. Une évidence portée par nos convictions profondes, parce qu'elle reflète ce que nous sommes. Depuis nos débuts, nous plaçons l'humain, le respect et la responsabilité au cœur de nos métiers.

Aujourd'hui, nous structurons cette démarche pour relever les grands défis de notre époque : écologiques, sociaux et économiques.

Innover, pour nous, c'est avant tout protéger celles et ceux qui font vivre nos solutions, réduire notre impact environnemental, anticiper les attentes de nos clients, et construire un avenir plus durable.

Nous n'avons pas attendu les obligations pour passer à l'action. Nous agissons par fidélité à nos valeurs, et parce que le monde nous appelle à faire mieux. Notre engagement n'est pas un levier de performance : c'est notre manière d'être performants.

Nos partenaires prioritaires et leurs attentes

Clients utilisateurs

- Engagements concrets
- Informations claires
- Communication transparente
- Traçabilité de l'offre

Fabricants et fournisseurs

- Collaboration sur les sujets de RSE
- Mise en place d'une charte fournisseur
- Communication claire et transparente

Salariés du groupe

- Améliorer la qualité de vie au travail
- Renforcer la communication
- Clarifier les engagements
- Intégrer des critères RSE dans les achats

Direction et associés

- Déterminer les orientations stratégiques
- Clarifier le positionnement RSE
- Communiquer les engagements
- Transmettre la raison d'être du groupe

Administrations

- Conformité réglementaire et transparence
- Alignement avec les politiques publiques
- Exemplarité et innovation responsable
- Dialogue et collaboration
- Résilience et anticipation des risques

LES ATTENTES PRIORITAIRES :

Engagement : des actions concrètes et alignées

Transparence : une communication claire et accessible

Collaboration : un écosystème engagé et résilient

Agir pour

1 Lutter contre le changement climatique

2 Répondre aux attentes de nos clients

3 Soigner notre marque employeur

4 Anticiper l'avenir

Nos enjeux RSE

Notre réflexion nous a amené à identifier les défis sociaux, économiques et environnementaux auxquels nos entreprises doivent répondre aujourd'hui et demain.

Pour y faire face, nous avons défini **15 enjeux prioritaires**, structurés autour de nos engagements envers nos clients, nos collaborateurs et notre marché. Ces enjeux guident notre stratégie pour concilier performance et responsabilité.

Gouvernance

- Qualité des produits et services et satisfaction des clients
- Achats responsables et création d'offres éco-responsables/à faible impact
- Transformation numérique
- Transparence et reporting/communication avec les parties concernées
- Reconnaissance, évaluation, labellisation ou certification

Social

- Management responsable
- Qualité de vie et des conditions de travail
- Communication interne
- Formation et développement des compétences
- Projets fédérateurs et porteurs de sens

Environnement

- Réduction des émissions de GES
- Protection de l'environnement et de la biodiversité
- Adaptation au dérèglement climatique et résilience
- Mesure des impacts négatifs ou positifs (sociaux et/ou environnementaux) de son activité
- Encouragement aux comportements plus responsables

Notre participation aux objectifs de développement durable de l'ONU

OBJECTIFS **DE DÉVELOPPEMENT DURABLE**



Agir pour le territoire et pour les collaborateurs

Notre engagement RSE va bien au-delà de l'environnement.

Il s'incarne au quotidien dans l'humain, l'éthique et la gouvernance, pour bâtir un écosystème où chacun a sa place. Quatre piliers guident notre action : **qualité de vie au travail, formation, gouvernance transparente et ancrage territorial**, des leviers concrets pour un impact durable et partagé.

Qualité de vie et conditions de travail

Un environnement de travail humain et stimulant

Nous passons autant de temps chez nous que sur notre lieu de travail, conscient de cette réalité, nous nous appliquons à améliorer quotidiennement la qualité de vie au travail de nos collaborateurs.

Notre culture d'entreprise, fondée sur des valeurs de **proximité, d'esprit d'équipe et d'engagement**, se traduit par des **conditions de travail équilibrées et inclusives** :



Lieu de travail agréable

Bureaux de qualité, espaces communs équipés (cuisine, zones de détente), et une attention particulière portée à l'ergonomie pour limiter les TMS (Troubles Musculo-Squelettiques), aussi bien dans les bureaux que dans l'entrepôt.

Avantages concrets

Plan d'épargne entreprise, une mutuelle santé premium, prévoyance, des tickets restaurant et des temps de partage réguliers pour renforcer la cohésion.

Inclusion et bienveillance

Une politique zéro discrimination à l'embauche et en interne, avec une attention particulière portée à l'intégration humaine des nouveaux arrivants. Nous sommes fier de la mixité de nos équipes.

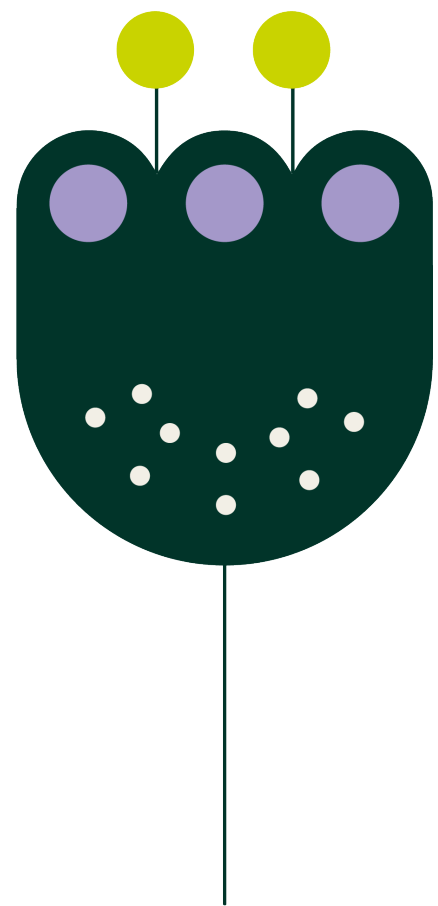
Cette approche permet de fidéliser nos collaborateurs et de créer un cadre où chacun peut s'épanouir, innover et contribuer à notre mission collective.

Flexibilité et autonomie

Un management délégué et participatif, où chacun connaît ses responsabilités et bénéficie d'une vraie autonomie. Les horaires sont adaptables selon les besoins (ex : pour les parents), et 1 jour de télétravail par semaine disponible selon les métiers. Passage à la semaine de 4,5j.

Équilibre vie pro/vie perso

1 à 2 événements team-building par an (sorties, ateliers), ainsi que des activités et animations en interne.





Dialogue social et gouvernance

Transparence, éthique et pratiques loyales

Notre gouvernance repose sur des principes clairs : **transparence, loyauté et équilibre**. Ces valeurs se traduisent par des actions concrètes :

- **Relation employeur-employé équilibrée :**

Une proximité managériale marquée (politique de la porte ouverte), un dialogue permanent et des EAP annuel.

- **Pratiques commerciales éthiques :**

Nous nous engageons à des pratiques loyales envers nos clients et partenaires, avec une transparence accrue sur nos produits et services (amélioration de la traçabilité, communication renforcée).

- **Respect des droits fondamentaux :**

Nous veillons au respect des droits civils et politiques (vie privée, liberté d'expression, justice) et à la protection des données de nos clients et collaborateurs.

- **Partenariats avec les ESAT :**

Depuis plus de 20 ans, nos entreprises sont partenaires d'ESAT (Établissements et Services d'Aide par le Travail) locaux, renforçant ainsi notre ancrage territorial et notre engagement en faveur de l'inclusion.

- **Primes et épargne :**

Pour associer nos collaborateurs à notre réussite, nous proposons des primes d'intéressement et un plan d'épargne entreprise.

Cette approche garantit une **relation de confiance** avec nos partenaires et renforce notre crédibilité en tant qu'entreprise responsable.

Engagement sociétal et territorial

Un ancrage local et solidaire

Notre engagement ne s'arrête pas aux portes de l'entreprise. Nous sommes **acteurs de notre territoire** et contribuons à son dynamisme :

- **Soutien au sport local :**
Partenariats avec des clubs sportifs amateurs et professionnels, pour encourager la pratique sportive et les valeurs de dépassement de soi.
- **Collaboration avec les ESAT :**
En collaborant avec des ESAT locaux, nous participons à l'insertion professionnelle des personnes en situation de handicap, tout en renforçant les liens avec notre écosystème.
- **Actions de partage et de convivialité :**
Organisation régulière de temps

informels pour fédérer nos équipes et créer du lien.

- **Produits et services de qualité :**
Nous mettons tout en œuvre pour satisfaire nos clients, en leur proposant des solutions durables, traçables et adaptées à leurs besoins.
- **Mécénat :**
Nous nous engageons aux côtés d'événements culturels et sociaux alliant passion et solidarité : Festival de Poupet, le Hellefest, le Rallie des Gazelles et le Raid Amazone.

Ces engagements illustrent notre volonté d'être une **entreprise ancrée dans son territoire, solidaire et responsable**, tout en créant de la valeur partagée.

Ces actions ne sont pas des options, mais des **leviers de performance et de cohésion**.

En plaçant **l'humain au cœur de notre stratégie**, en favorisant l'inclusion et en renforçant notre ancrage territorial, nous créons un écosystème où chacun trouve sa place, collaborateur, client et partenaire.

Une démarche qui, couplée à notre stratégie climat, fait de **SCYBL un acteur engagé, résolument tourné vers l'avenir**.

Julie Lallouette, Associée Codis Bretagne

Notre stratégie climat

Prendre soin de demain

Dès 2020, le groupe SCYBL a fait le choix d'une stratégie climat ambitieuse, alignée sur les accords de Paris et les recommandations de la Science Based Targets initiative (SBTi).

Conscients de l'urgence écologique et des attentes croissantes de nos partenaires, nous avons engagé une démarche proactive pour réduire notre empreinte carbone et contribuer à la transition vers une économie bas-carbone.

Notre approche s'articule autour de trois piliers :

Cette stratégie climat n'est pas un projet isolé, mais un levier clé de notre performance globale, indissociable de notre démarche RSE. Elle reflète notre conviction : agir pour le climat, c'est aussi créer de la valeur durable pour nos clients, nos collaborateurs et nos territoires.

Mesurer

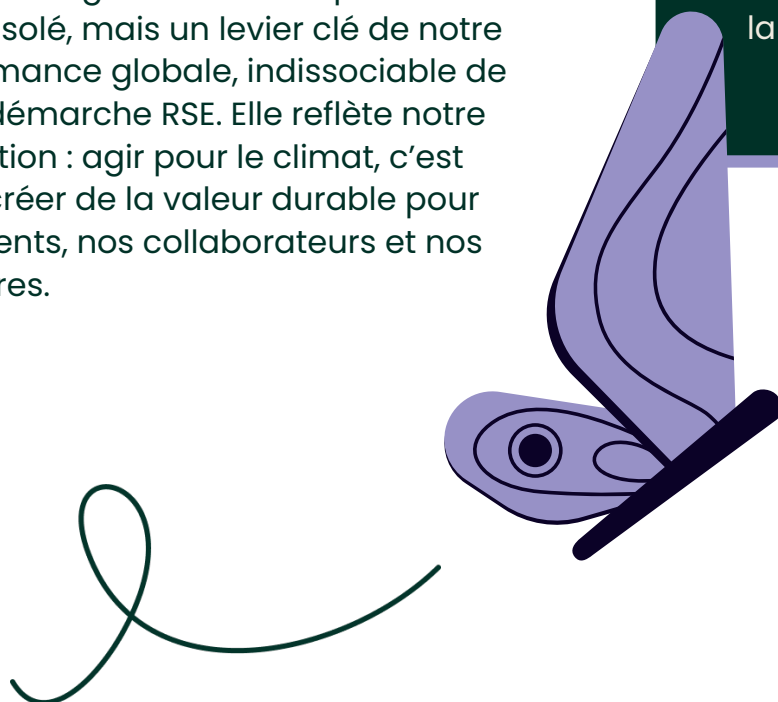
Évaluer précisément notre impact pour agir avec justesse.

Réduire

Mettre en œuvre des actions concrètes pour diminuer nos émissions, en priorité sur les postes les plus contributeurs.

Innover

Repenser nos offres et nos pratiques pour intégrer la sobriété et la circularité.



Bilan carbone de référence, évolutions et objectif

2019 : bilan carbone de référence

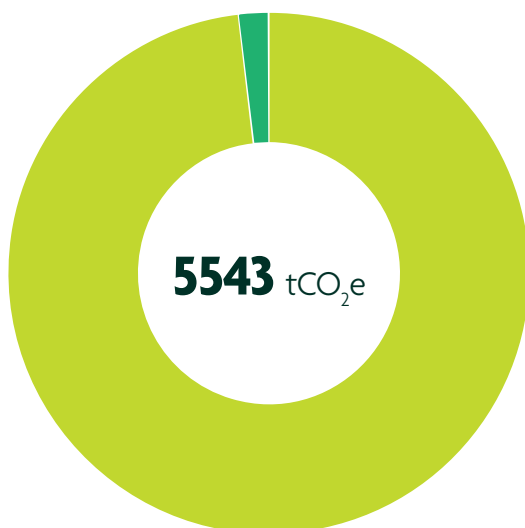
Notre bilan carbone de référence, réalisé en 2019, a marqué le point de départ de notre action. Les résultats ont révélé une répartition des émissions caractéristique de notre secteur.

Intensité économique

668 kgCO₂e / k€ de C.A.

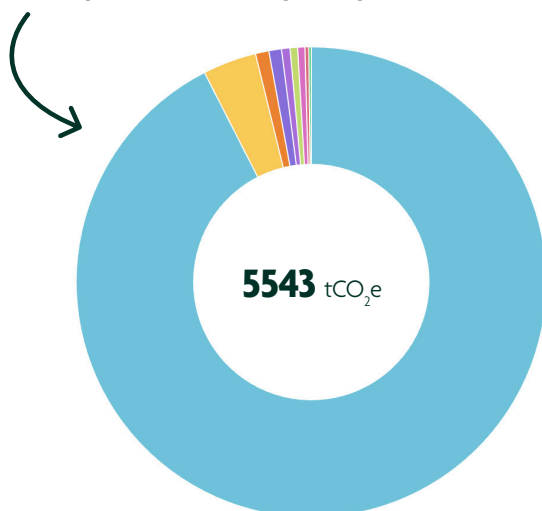
Intensité collaborateur

12 tCO₂e / collaborateur



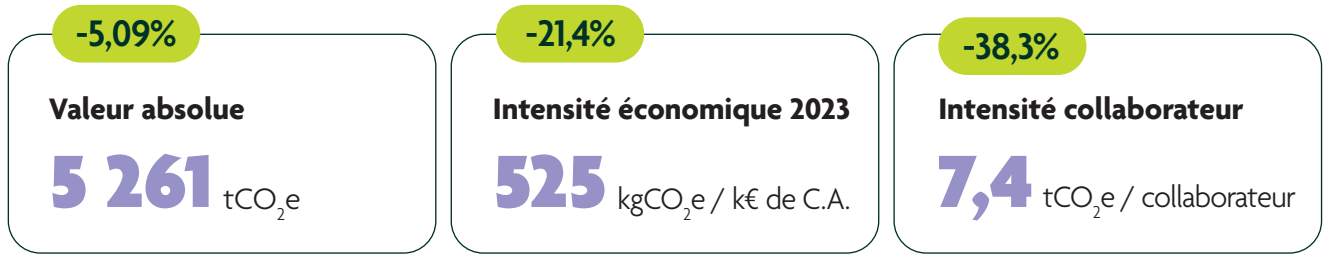
■ Scope 1 • émissions directes de GES	<0,1%
■ Scope 2 • émissions indirectes associées à l'énergie	1,9%
■ Scope 3 • autres émissions indirectes de GES	98,1%

Répartitions par postes d'émissions



■ Intrants	5 126,9 tCO ₂ e
■ Déplacements	204,3 tCO ₂ e
■ Locaux	51,1 tCO ₂ e
■ Achats de services	48,1 tCO ₂ e
■ Fret	32,1 tCO ₂ e
■ Restauration et hébergement	28,9 tCO ₂ e
■ Achats de petites fournitures	27,5 tCO ₂ e
■ Numérique	14,7 tCO ₂ e
■ Équipements	9,2 tCO ₂ e
■ Télétravail	0,1 tCO ₂ e

Évolution des émissions de carbone du groupe



Ce qui équivaut à...



90 100 m²
de forêt mature française



652
tours du monde en voiture diesel



1 376
aller-retour
Paris / New-York en avion



550
français, leurs émissions
sur une année

Depuis 2019, année de référence de notre premier bilan carbone, le groupe SCYBL a engagé une **démarche volontariste** de réduction de ses émissions, en phase avec les exigences de la Science Based Targets initiative (SBTi).

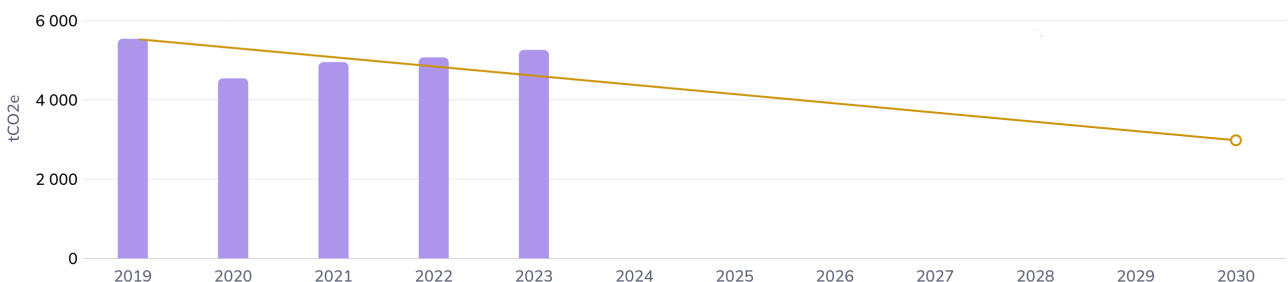
L'année 2020 a marqué un tournant, non pas en raison d'un ralentissement de notre activité, mais du fait d'une spécialisation temporaire de notre offre

sur des produits à plus faible empreinte carbone, comme les masques ou les gels hydroalcooliques.

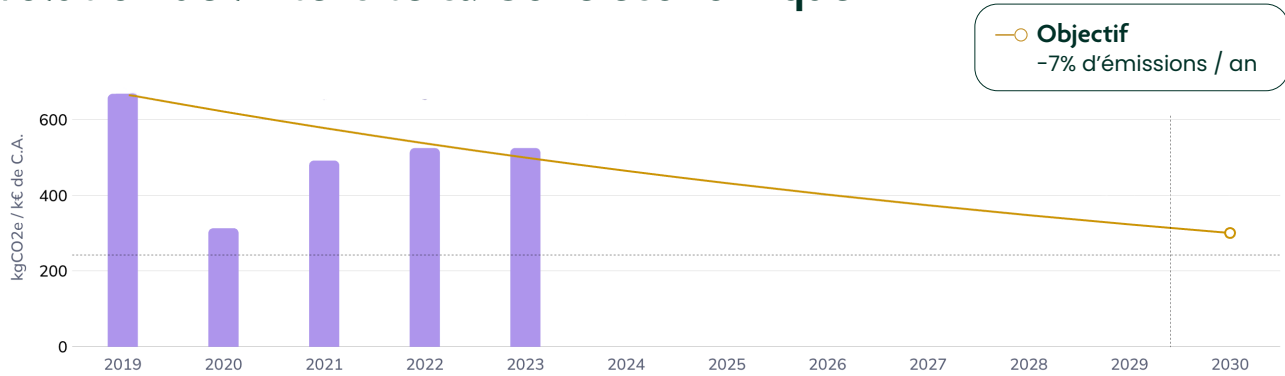
Cette **adaptation, dictée par la crise sanitaire**, explique pourquoi 2020 affiche les niveaux d'émissions les plus bas, tant en valeur absolue qu'en intensité carbone économique. Cependant, 2020 ne reflète pas notre activité habituelle et ne doit pas masquer l'effort structurel engagé depuis.

Évolution des émissions en valeur absolue

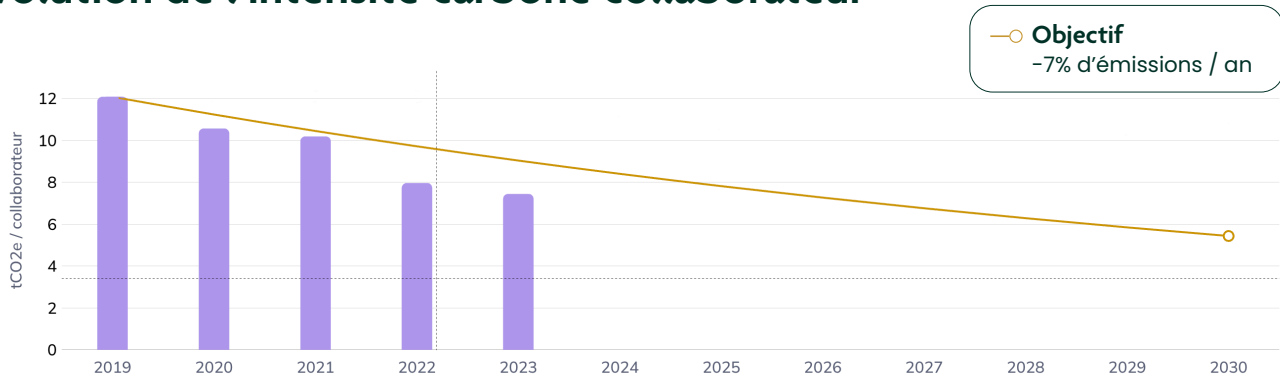
—○ Objectif
-4,2% d'émissions / an



Évolution de l'intensité carbone économique



Évolution de l'intensité carbone collaborateur



Nos actions ciblent prioritairement les scopes 1 et 2, où notre marge de manœuvre est directe : électrification de notre flotte commerciale, optimisation des chargements logistiques, sobriété énergétique (contrat d'énergie verte, réduction des déchets, télétravail), et achats responsables (fournitures de bureau, numérique).

Parallèlement, nous portons une attention particulière au scope 3, qui représente plus de 98 % de notre empreinte.

Ici, notre levier repose sur la **détection d'innovation produit** (éco-conception, solutions durables), le **sourcing** de solutions responsables et la **collaboration** avec nos partenaires pour réduire l'impact de notre chaîne de valeur.

L'évolution de nos émissions en valeur absolue montre une augmentation progressive depuis 2020, liée à la croissance soutenue de notre chiffre

d'affaires (+4,87 % par an en moyenne). Pourtant, notre intensité carbone économique (émissions rapportées au CA) n'a jamais retrouvé son niveau de 2019 et se stabilise depuis 2021. Cette tendance prouve l'efficacité de nos actions : malgré une activité en hausse, nous parvenons à **limiter la croissance de notre empreinte**, confirmant que notre modèle évolue vers une meilleure sobriété.

Nos résultats démontrent que performance économique et réduction carbone ne sont pas antagonistes. Les efforts déployés sur les scopes 1 et 2, couplés à une vigilance accrue sur le scope 3, nous placent sur une trajectoire vertueuse, même si les défis restent importants, notamment pour accélérer la décarbonation de notre chaîne d'approvisionnement.

Nous poursuivons notre engagement avec transparence et détermination, conscients que chaque progrès contribue à bâtir un avenir plus durable.

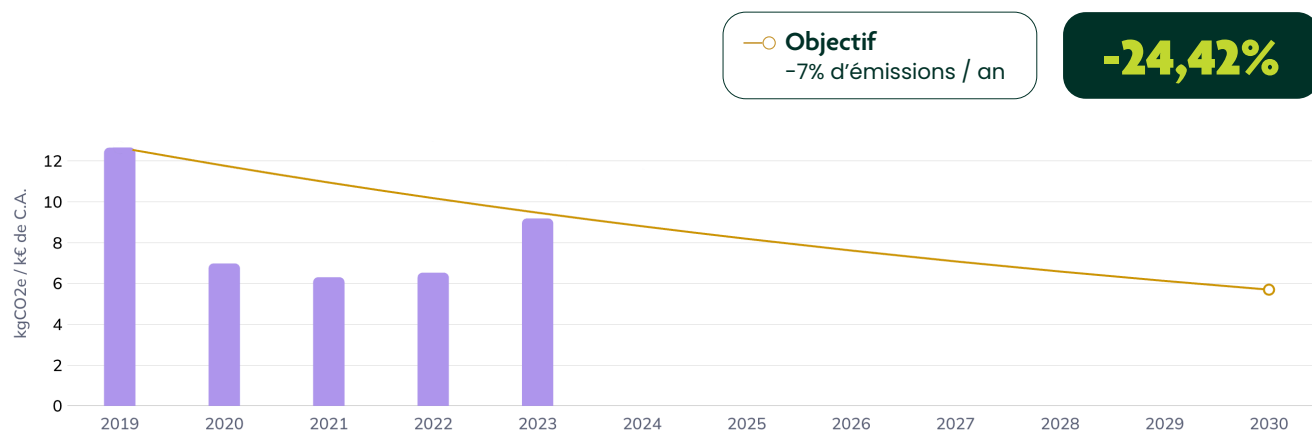
Plan d'action climat

Des actions concrètes pour des résultats tangibles

Les résultats acquis par le groupe, que nous venons de vous présenter, sont le fruit d'un travail collectif et déterminé, mené à tous les niveaux de l'organisation. Depuis 2020, nos équipes se mobilisent au quotidien pour réduire notre empreinte environnementale, en agissant sur l'ensemble de nos activités.

Ces efforts, structurés et mesurés, ont permis d'atteindre **des progrès significatifs**. Voici les actions clés qui ont rendu ces avancées possibles, scope par scope, et les résultats qu'elles ont générés.

Scope 1 et 2 : réduire nos émissions directes et décarboner notre énergie



Bâtiments

Souscription à un contrat d'énergie 100 % verte :

Bien que le mix énergétique français soit déjà peu carboné, depuis 2024, nous avons fait le choix d'un partenariat avec Enercoop, nous garantissant une électricité issue à 100 % de sources renouvelables (garantie d'origine) et locales.

Cela réduit les pertes liées au transport d'énergie et renforce notre ancrage dans une économie circulaire et solidaire.

Réduction de la consommation d'eau :

Installation de réducteurs d'eau sur tous les points d'eau et réglage des chasses d'eau pour limiter le gaspillage. Ces mesures s'inscrivent dans une démarche globale de sobriété et d'efficacité des ressources.

Optimisation de l'éclairage :

Remplacement systématique des éclairages traditionnels par des LED dans nos bureaux et entrepôts, permettant une réduction significative de la consommation énergétique liée à l'éclairage.

Étude pour l'installation de panneaux solaires et/ou d'ombrières solaires :

Bien que la structure actuelle de nos bâtiments ne permette pas l'installation de panneaux solaires classiques, nous explorons des solutions alternatives. Parmi celles-ci, des ombrières solaires sur nos parkings et l'utilisation de nouvelles générations de panneaux, compatibles avec nos structures. Ce projet, reste une priorité pour notre autonomie énergétique future.

Plan de sobriété énergétique :

Mise en œuvre de mesures concrètes pour limiter notre consommation d'énergie :

- Extinction systématique des équipements hors heures de travail (ordinateurs, éclairages, machines).

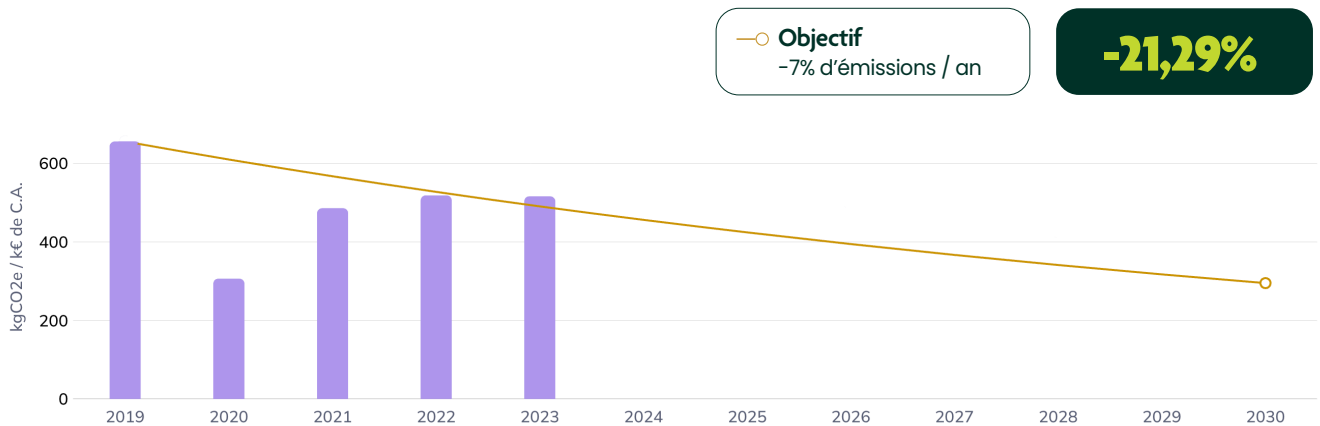
- Programmation des mises en veille pour les appareils non-essentiels la nuit et les week-ends.
- Limitation des températures de chauffage (19°C maximum) et de climatisation (26°C minimum), optimisant ainsi notre confort tout en réduisant notre impact.

Amélioration de l'isolation des bureaux :

Nous étudions actuellement la possibilité d'appliquer une peinture thermique blanche sur le toit de nos bâtiments, ainsi qu'une peinture thermique transparente sur les vitres de nos bâtiments afin de réduire la déperdition et les besoins de chauffage et de climatisation.



Scope 3 : transformer notre chaîne de valeur



Fret et logistique

Optimisation des taux de chargement des véhicules :

Réorganisation des tournées et des chargements pour réduire les trajets à vide et les volumes utiles non utilisés.

Formation à l'éco-conduite :

Nous ambitionnons de former 100% de nos chauffeurs aux techniques de conduite économique, réduisant ainsi les émissions liées au transport.

Dispositif FRET21 :

Engagement dans une démarche collective pour décarboner la logistique, avec un objectif de -5 % d'émissions d'ici 2027.

Déplacements

Électrification progressive de notre flotte :

78 % de nos véhicules commerciaux sont désormais hybrides, avec une borne de recharge installée sur nos sites.

Développement du télétravail :

En accordant une journée de télétravail à tous nos collaborateurs pouvant y prétendre, nous avons réduit les déplacements domicile-travail de 20%.



Numérique

Hébergement web :

Migration de notre infrastructure web vers un hébergeur vert européen.

Éco-gestes numériques et moteurs de recherche :

Campagnes internes pour limiter l'empreinte de nos outils (nettoyage des boîtes mail, extinction des équipements). Les moteurs de recherche alternatif Lilo et Ecosia ont été installés sur tous les postes de travail, ainsi les recherches web de nos collaborateurs ont également un impact positif.

Bâtiment

Politique de recyclage des déchets :

Pour réduire notre impact environnemental, nous avons mis en place une politique de gestion des déchets ambitieuse et exhaustive :

- **Identification et analyse :**

Tous les types de déchets générés sur notre site ont été cartographiés et étudiés pour déterminer les meilleures solutions de réduction, de tri et de valorisation.

- **Infrastructures de tri :**

Des poubelles de tri sélectif ont été installées dans tous les bureaux et entrepôts, facilitant la participation de chaque collaborateur.

Aujourd'hui, 100 % de nos déchets banals bénéficient d'une solution de collecte et de valorisation adaptée :

- **Papier et plastique :** Recyclage via les filières métropolitaines.
- **Bois :** Valorisation en déchetterie.

Privilégier le matériel IT reconditionné :

Le matériel IT est en moyenne 80 à 90% moins émissif que du matériel neuf, nous tendons à le privilégier dès que possible.

Éco-conception de nos supports web :

Dans un souci de frugalité, nous cherchons à éco-concevoir nos supports web afin de limiter la consommation énergétique liée à l'utilisation ainsi qu'au stockage des données.

- **Cartons et films d'emballage :**

Intégrés dans une filière de recyclage dédiée.

- **DEEE (Déchets d'Équipements Électriques et Électroniques) :** Collecte en déchetterie pour un recyclage sécurisé.

- **Mégots :** Recyclage par une filière spécialisée, transformant ces déchets en nouveaux matériaux.

- **Marc de café et biodéchets :** Compostés pour une valorisation organique.

- **Verre :** Recyclage via les filières métropolitaines.

- **Piles et accumulateurs :** Collecte par une filière spécialisée pour un recyclage optimal.

Cette démarche nous permet de limiter notre empreinte écologique tout en sensibilisant nos équipes à l'importance du tri et de la valorisation des déchets.

Achats responsables

Intégration de critères carbone dans nos achats :

Les achats de produits représentent 69 % de notre bilan carbone. Conscients de cet enjeu majeur, nous intégrons l'impact carbone dans nos décisions d'achat, un **levier puissant pour réduire nos émissions**. Si les réalités économiques et l'offre produits disponibles sur le marché peuvent parfois limiter la vitesse de notre transition, **notre vigilance s'accroît chaque jour**.

Nous nous attachons notamment à :

- **Privilégier les produits français et européens** : l'origine de fabrication des produits est un critère qui nous permet de nous assurer du respect d'un certain nombre de normes et standards (humain, environnementaux et sociaux).

La complexité des chaînes d'approvisionnement ne rend pas toujours la tâche aisée, mais nous renforçons activement la traçabilité de nos approvisionnements, afin de garantir une origine locale ou européenne dès que cela est possible.

- **Sélectionner des matières peu carbonées** : pour des familles de produits stratégiques, comme les essuyages et les Équipements de Protection Individuelle (EPI), nous cherchons à privilégier des matières organiques, recyclées ou à faible impact environnemental.

Cette approche nous permet de réduire progressivement l'empreinte carbone de nos achats, tout en soutenant des

filières plus vertueuses et en incitant nos fournisseurs à adopter des pratiques toujours plus durables.

Le développement d'offres bas-carbone :

Nous développons des solutions bas-carbone qui répondent aux enjeux de durabilité tout en offrant une valeur ajoutée à nos clients.

Nos initiatives :

- Gamme d'EPI éco-conçus
- Service de collecte et de recyclage des EPI
- Développement de la location de matériel

Sourcing de solutions éco-responsables :

Nous identifions en permanence des solutions innovantes, high tech ou low tech, plus respectueuses de l'environnement, moins gourmandes en ressources et en énergie. Ces alternatives permettent à nos clients de réduire leur impact tout en améliorant leur efficacité.

Exemples concrets :

- **Eau ozonée** : Une solution qui limite drastiquement l'usage de produits chimiques de nettoyage.
- **Peinture thermique isolante** : Réduit les besoins de chauffage et de climatisation, sans contraintes.

Ces solutions, désormais intégrées à nos catalogues, aident nos clients à allier performance et durabilité.



Ces actions, déjà porteuses de résultats concrets, ne sont qu'une première étape.

À partir d'aujourd'hui, notre plan d'action climat s'intègre pleinement dans notre stratégie RSE globale, pour amplifier notre impact et renforcer notre cohérence.

En alignant nos engagements climatiques avec nos ambitions sociales et de gouvernance, nous construisons une démarche résolument tournée vers l'avenir, un avenir où performance rime avec responsabilité, et où chaque progrès compte.

Ensemble, poursuivons cette dynamique pour atteindre nos objectifs 2030.

Éric Perrard, Associé Codis

Contribuer à la préservation et à la protection de la biodiversité

Depuis 2019, nous agissons concrètement pour protéger les écosystèmes et soutenir la biodiversité, en France comme à l'international.

Nos engagements se déclinent en quatre actions clés :

Soutien aux pollinisateurs :

Parrainage d'une ruche à Machecoul en partenariat avec Bee&Cie, pour préserver les abeilles et sensibiliser nos équipes à leur rôle essentiel.

Restauration des forêts locales :

Plantation de 17 chênes sessiles en 2023 dans la forêt de Louverné (53), en collaboration avec EcoTree, pour renforcer la résilience des écosystèmes.

Agroécologie au Sénégal :

Financement d'un verger pour soutenir l'agriculture locale et favoriser l'autonomie des communautés, tout en luttant contre la désertification.

Végétalisation de nos sites :

Semis de fleurs mellifères sur notre site, offrant une ressource alimentaire aux insectes pollinisateurs et embellissant notre cadre de travail.



Feuille de route 2030 : cap sur des objectifs concrets

Notre feuille de route 2030 est le fruit d'une **réflexion collective** et d'une **analyse approfondie des attentes** de nos parties prenantes.

Elle s'appuie sur la double matérialité, c'est-à-dire l'équilibre entre les impacts de nos activités sur la société et l'environnement, et les attentes de nos clients, collaborateurs et partenaires.

Cette approche nous permet de **hiérarchiser nos priorités** selon leur importance stratégique et leur impact réel.

Construite à partir d'ateliers collaboratifs et de diagnostics internes, la feuille de route traduit une ambition partagée : **faire évoluer notre modèle vers une performance durable**, fondée sur la responsabilité, l'innovation et le collectif.

Elle est conçue pour être évolutive et vivante, afin de **s'adapter aux changements** de contexte et aux nouvelles opportunités qui façonneront le groupe d'ici 2030.

Nos orientations stratégiques

1. Agir pour la planète
2. Faire grandir les femmes et les hommes du groupe
3. Garantir la confiance et la transparence
4. Contribuer aux territoires et aux communautés

2026

- **100%**
des fournisseurs stratégiques signataires de notre charte fournisseur.
- Conception d'un plan d'action pour favoriser la biodiversité sur le site.

50%

du volume des essuyages vendues sont éco-responsable (origine européenne et matière bio et/ou recyclée).

2028

- **100%**
des collaborateurs formés à l'impact carbone des produits.
- **15%**
des EPI vendus sont éco-conçus.

9/10

Net promoter Score

Mise en place d'une activité physique ou culturelle par trimestre.

2030

80%

des fournisseurs signataires de notre charte fournisseur.

90%

des produits affichent l'origine de fabrication.

80%

du volume des essuyages vendues sont éco-responsable (origine européenne et matière bio et/ou recyclée).

60%

des véhicules sont électriques ou alimenté par des carburants alternatifs.

Agir pour la planète

Décarboner, innover et créer de la valeur durable

Notre engagement en faveur du climat s'inscrit dans une volonté profonde : transformer notre modèle pour le rendre plus sobre, résilient et créateur de valeur durable.

Conscients que le scope 3 représente 98 % de notre empreinte carbone, nous visons une réduction de 7 % par an, soit, 35 % d'ici 2030 par rapport à notre bilan de référence.

Pour y parvenir, nous déployons une stratégie à trois leviers :

- **Collaborer étroitement avec nos fournisseurs** pour réduire les émissions liées à notre chaîne de valeur. Cela inclut la réduction des emballages, l'optimisation des transports, et

le développement de solutions alternatives pour minimiser notre impact environnemental.

- **Transformer notre chaîne de valeur** via le sourcing responsable, l'éco-conception des produits que nous proposons et la collaboration avec des fournisseurs engagés.

- **Accompagner nos clients** dans leur transition en développant des solutions bas-carbone (EPI éco-conçus, services de recyclage, offres circulaires).

Au-delà des chiffres, notre ambition est claire : faire de la décarbonation un moteur d'innovation et de différenciation, au service d'un modèle économique plus durable pour l'ensemble de notre écosystème.

Faire grandir les femmes et les hommes du groupe

Favoriser l'épanouissement, l'autonomie et la responsabilité partagée

Le succès du groupe SCYBL repose avant tout sur l'engagement et la compétence de ses collaborateurs. Nous faisons du développement humain le cœur de notre stratégie, convaincus que la performance durable se construit avec et pour les équipes.

Notre ambition : que chaque collaborateur devienne acteur de la transition, dans un cadre de travail épanouissant, inclusif et porteur de sens.

Nos priorités à horizon 2030 :

- **Améliorer la qualité de vie au travail :** espaces repensés, flexibilité, équilibre vie pro/vie perso, bien-être au quotidien.
- **Développer les compétences :** formation continue, montée en compétences RSE et climat, partagent de bonnes pratiques entre entités.
- **Encourager un management participatif et bienveillant,** qui favorise la confiance, l'autonomie et la responsabilisation.

- **Renforcer la cohésion** interne à travers des projets collectifs et des temps d'échanges réguliers.

En investissant dans l'humain, nous faisons le choix d'une entreprise où chacun grandit avec le groupe, et où le collectif devient un véritable levier de transformation.

Garantir la confiance et la transparence

Une gouvernance responsable, éthique et ouverte

La gouvernance est le socle de notre crédibilité et la clé d'une démarche RSE durable.

Nous consolidons nos pratiques éthiques, notre transparence et notre pilotage collectif, afin que la responsabilité imprègne chaque décision stratégique.

Nos engagements d'ici 2030 :

- **Renforcer la transparence** de nos actions et de nos résultats (reporting annuel, communication interne et externe).
- **Formaliser nos engagements** avec nos partenaires à travers une charte fournisseur intégrant des critères RSE exigeants.

- **Associer nos partenaires** à la co-construction de nos projets et à l'évaluation de nos progrès.

- **Garantir l'équité et la conformité** à tous les niveaux : pratiques commerciales loyales, respect des droits fondamentaux, protection des données.

Notre ambition est de bâtir une gouvernance exemplaire et participative, qui inspire confiance et aligne nos décisions sur nos valeurs.

Contribuer aux territoires et aux communautés

Ancrer durablement notre impact local

Ancré dans la région nantaise et présent sur tout le territoire français, le groupe SCYBL agit en **proximité avec ses territoires, ses partenaires et ses clients.**

Nous croyons qu'une entreprise ne crée de la valeur que si elle la partage localement.

Nos engagements :

- **Soutenir l'inclusion et l'emploi local**, notamment via des partenariats avec les ESAT et les structures d'insertion.

- **Encourager les initiatives locales** (sport, éducation, environnement) pour renforcer la cohésion sociale et le dynamisme territorial.

- **Privilégier les circuits courts** et les fournisseurs locaux, pour réduire notre empreinte logistique et soutenir l'économie régionale.

En consolidant notre ancrage territorial, nous contribuons à construire des **écosystèmes plus solidaires**, durables et résilients, au service d'un impact partagé.

Gouvernance et pilotage de la feuille de route

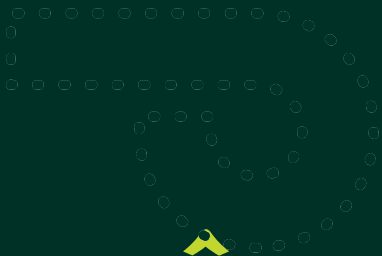
La gouvernance de notre feuille de route repose sur un **modèle collaboratif** et exigeant.

- **Un Comité RSE** Groupe, composé de représentants des directions et des filiales, se réunit chaque trimestre pour suivre l'avancement des actions et ajuster les priorités.

- **Un reporting annuel** consolide les résultats et les progrès, partagés avec nos parties prenantes internes et externes.

- **Des indicateurs clés de performance** (KPI) mesurent les impacts environnementaux, sociaux et économiques et guident nos décisions d'amélioration continue.

Ce **pilotage transparent** garantit la pérennité et la cohérence de notre démarche, en faisant de la RSE non pas une politique parallèle, mais un **réflexe collectif intégré à la stratégie du groupe.**



Être ambitieux et réaliste.

Cette feuille de route traduit notre volonté de transformer nos engagements en actions concrètes, mesurables et partagées.

Ensemble, collaborateurs, clients, partenaires et territoires, nous faisons de la responsabilité un moteur d'avenir.

Dany Oliveau, Associé Codis Matériel

Ce document marque une étape clé pour notre groupe.

Il formalise notre engagement à agir avec responsabilité, en plaçant l'humain, l'innovation et la durabilité au cœur de notre stratégie.

Notre démarche RSE repose sur une conviction forte : **la performance durable se construit dans l'équilibre** entre réussite économique, responsabilité sociale et respect de l'environnement.

Les objectifs que nous nous fixons à horizon 2030 ne pourront être atteints qu'ensemble, collaborateurs, clients, partenaires et territoires. Chaque décision et chaque action viseront à créer de la valeur tout en préservant notre planète et ceux qui font vivre Scybl.

Vivante et évolutive, cette stratégie **incarne notre volonté d'avancer, d'innover et de progresser**, fidèles à nos valeurs et résolument tournés vers l'avenir.

Yann Lardeux
Associé SCYBL



Merci

À **tous nos collaborateurs**, pour votre engagement quotidien, votre créativité et votre détermination à faire de SCYBL un groupe toujours plus responsable et innovant. C'est grâce à votre implication que nous pouvons avancer ensemble vers un avenir durable.

À **Alexandre Buffard** et à l'agence **illio**, pour votre accompagnement précieux dans la définition de notre stratégie RSE et la création de ce document. Votre expertise, votre écoute et votre vision ont été déterminantes pour structurer notre démarche et lui donner tout son sens.

Enfin, à **nos clients et fournisseurs**, pour votre confiance et votre collaboration, aujourd'hui et demain. Votre engagement à nos côtés est essentiel pour concrétiser nos ambitions et faire de cette stratégie une réalité partagée.

Ensemble, continuons à **inventer les pratiques durables de demain**. Merci pour votre confiance et votre soutien.

Christophe Bleuse
Associé SCYBL





17 Rue des Orfèvres
44840 Les Sorinières
02 40 72 96 97



Alexandre Buffard

Fondateur illio,
en charge de la démarche RSE du Groupe Scybl

alexandre.buffard@illio.fr